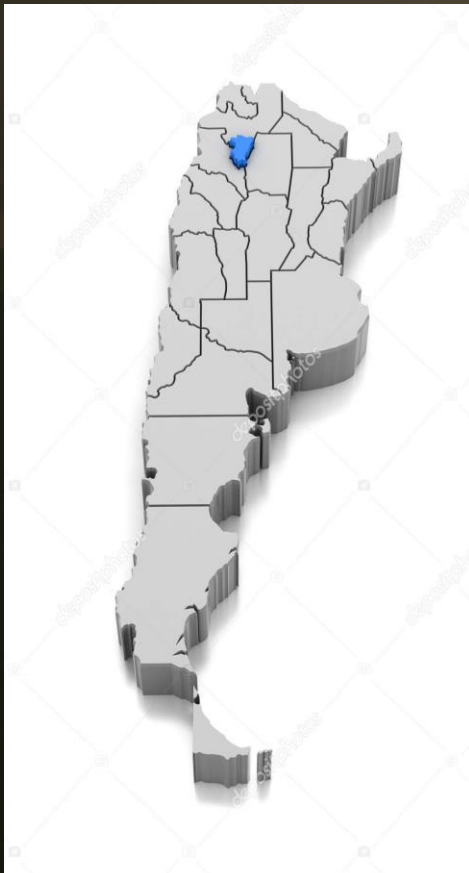


International
Pharmaceutical
Students' Federation



HOST EN TUCUMAN ARGENTINA SEP 2021



HOSPITAL ANGEL CRUZ PADILLA



- Es un hospital polivalente destinado a la atención de pacientes (mayor de 14 años) en estado crítico, con patologías agudas. Es centro de referencia provincial y regional en Traumatología..
- El hospital atiende unos 8.000 turnos mensuales, más unos 4.000 ingresos por guardia

El Hospital Ángel Padilla está Integrado al Sistema Provincial de Salud, cuenta con importantes acciones para el avance científico-tecnológico y para identificar las necesidades sanitarias de los tucumanos. Se trata de una de las principales instituciones de la red, alcanzando el Nivel III de complejidad

Servicio de Farmacia del Hospital Padilla

Es un servicio general clínico, integrado funcional y jerárquicamente en el hospital, siendo su cometido todo lo referente al medicamento y su entorno, velando por su racional y adecuada utilización en los planos preventivos y asistenciales. Presta servicio los 365 días del año y las 24 hs del día

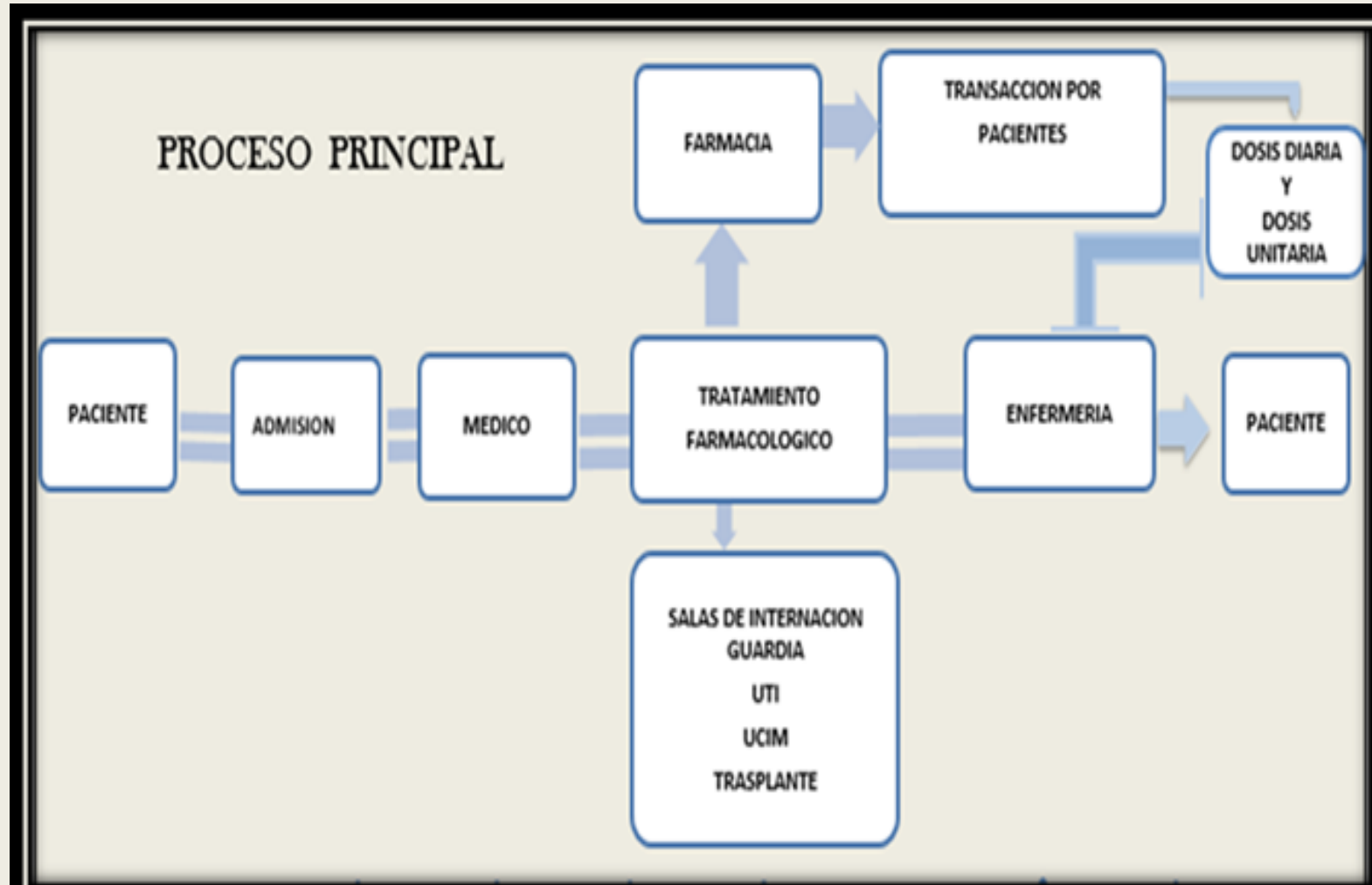
El Servicio de Farmacia tiene la misión de garantizar la calidad de los medicamentos, el soporte y el beneficio máximo del tratamiento farmacoterapéutico de los pacientes

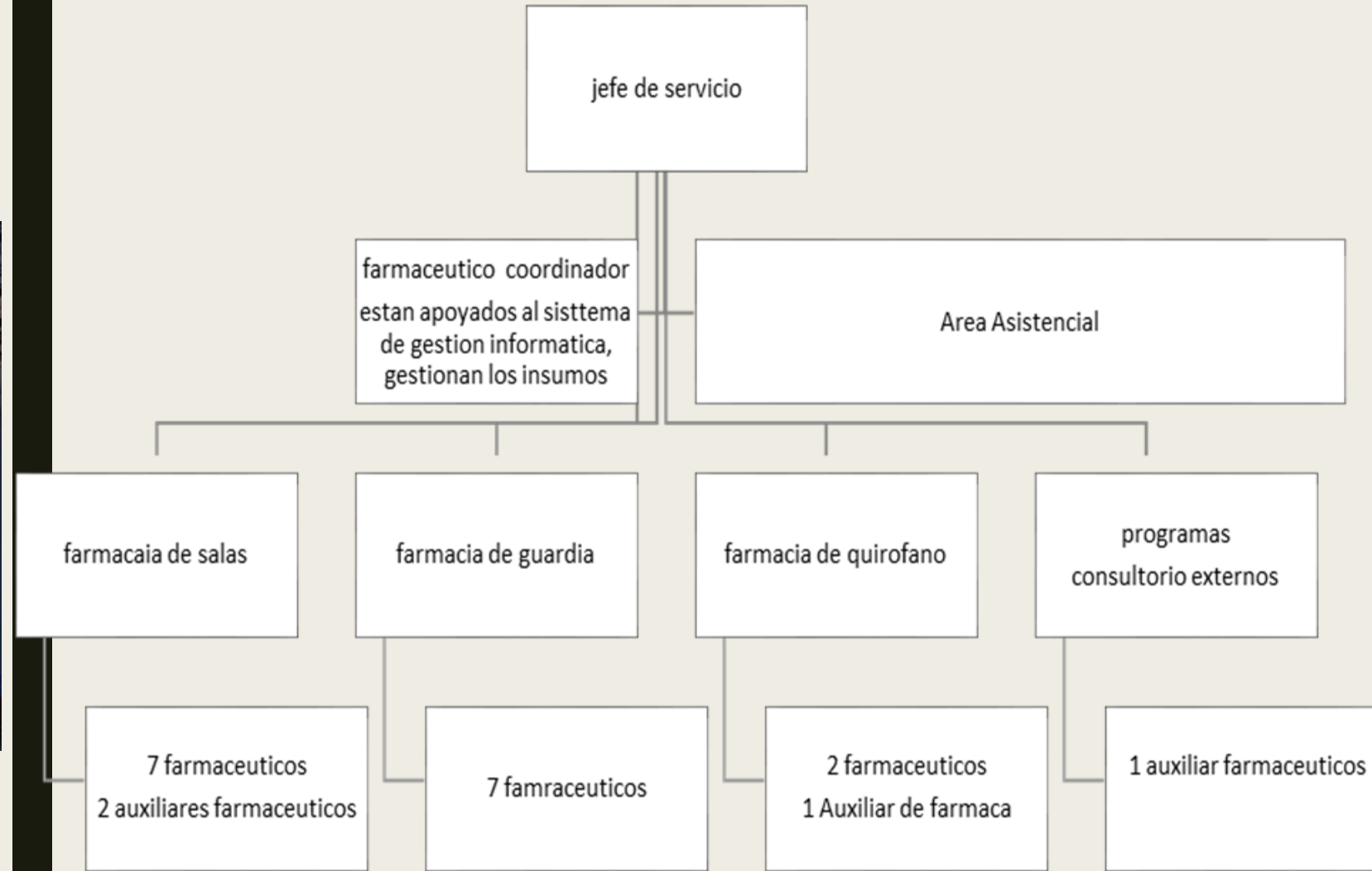




Dispensación Intrahospitalaria

Para cumplir esta función los farmacéuticos tienen designadas distintas salas, cada uno con sus respectivas salas, enfermeras designadas de cada sala acerca las carpetas con las indicaciones médicas, hay salas que tiene servicio online.







La FARMACIA HOSPITALARIA ,actúa como uno de los principales instrumentos para contribuir el establecimiento de sistemas de selección , abastecimiento, garantía de calidad y distribución de medicamentos para impulsar investigaciones y desarrollo del sector clínico en el campo del uso y evaluación de los medicamentos .



Licenciada Fabiana Sánchez



Conmigo tienen las puertas abiertas de mis lugares de trabajo, para llevar a cabo las capacitaciones pertinentes al Intercambio Educativo Internacional



- Que adquiera habilidades, destrezas y técnicas operativas para integrar equipos.
- Que aprenda a recoger, organizar, resumir y analizar datos en materia de seguridad, higiene y ergonomía del trabajo desde la perspectiva que proporcionan los procesos en las actividades de producción.
- Que aprenda a utilizar tablas y gráficas con contenidos de información científica, técnicas para elaborar informes y notas a partir del reconocimiento del comportamiento de las sustancias en los procesos.



Esta propuesta llevar al alumno un determinado día, a la Facultad de Bioquímica, Química y Farmacia de la UNT para entrevistarse con las autoridades de la misma y conocer algunos ámbitos del desarrollo académico También incursionarlo en la interrelación de carreras y materias de la Carrera de Higiene y Seguridad Laboral, en el ICE(Instituto de Ciencias Empresariales),





Tucumán es sinónimo de historia. Es independencia. Es pequeñez geográfica pero grandeza de espíritu. Es un destino obligado para todo aquel que quiera sumergirse en las raíces de un país rico. Es verde, es paz. Es el jardín de la República y para eso, sobran fundamentos.

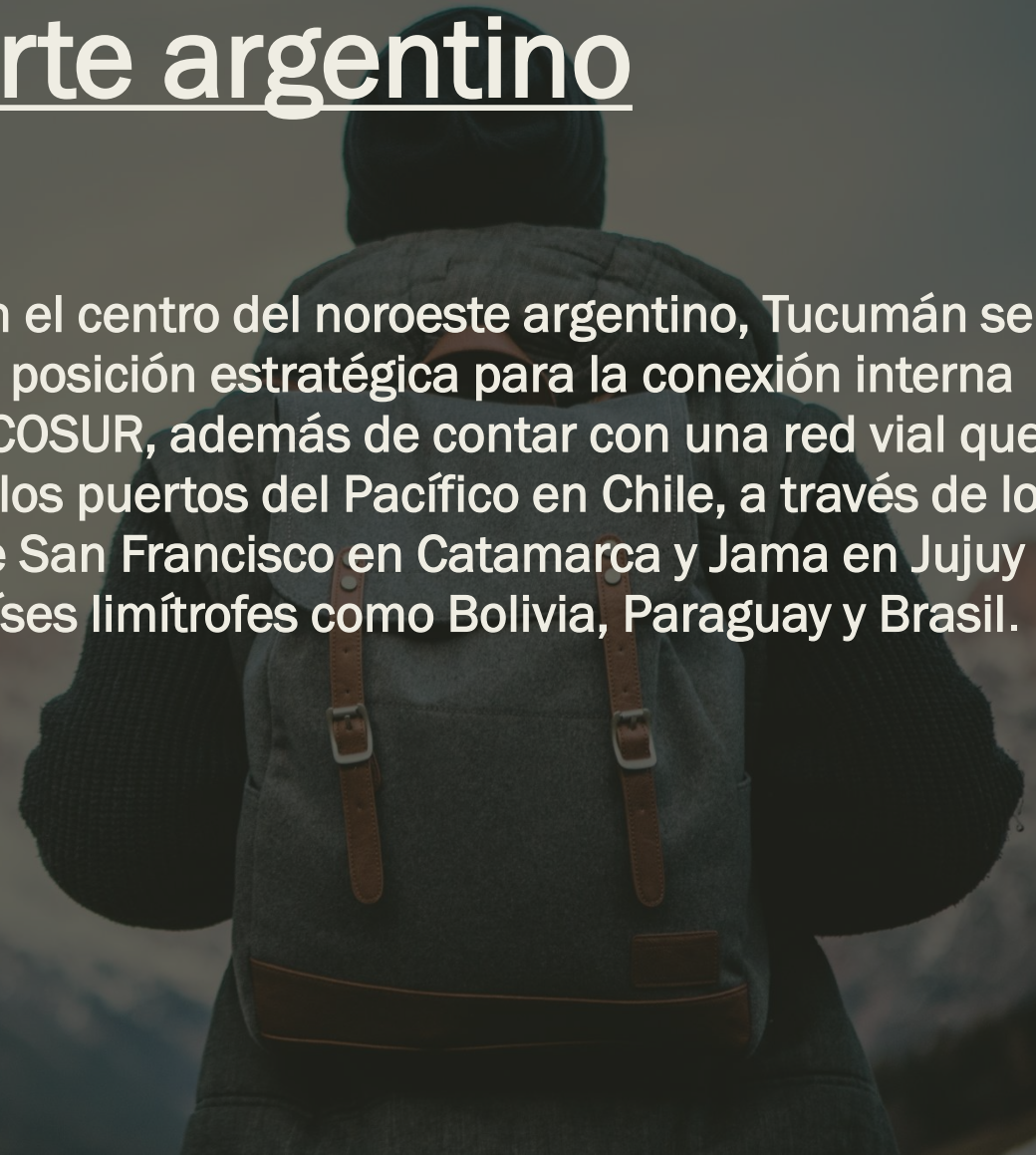


Siendo la provincia más pequeña de la Argentina, se ubica en el noroeste del país, a 1.311 Kilómetros de la Capital Federal. Su superficie es de 22.524 km² y se estima que viven en ella 1.687.305 habitantes



Tucumán corazón del norte argentino

Al estar ubicada en el centro del noroeste argentino, Tucumán se encuentra en una posición estratégica para la conexión interna regional y del MERCOSUR, además de contar con una red vial que permite el acceso a los puertos del Pacífico en Chile, a través de los pasos fronterizos de San Francisco en Catamarca y Jama en Jujuy y vincularse con países limítrofes como Bolivia, Paraguay y Brasil.



A person wearing a red coat is shown from the waist down, interacting with a vintage suitcase. The person's hand is on a handle of the suitcase. The suitcase is light-colored with dark brown leather straps and buckles. The background is dark and out of focus. The entire image is framed by a white L-shaped graphic element in the top-left and bottom-right corners.

GRACIAS

Seo.aefra@ejemplo.com